

# Photo Book

PAR

FLOGNY Vincent



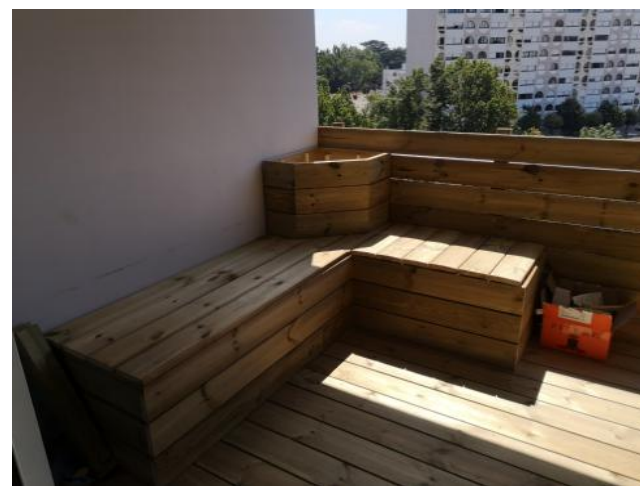
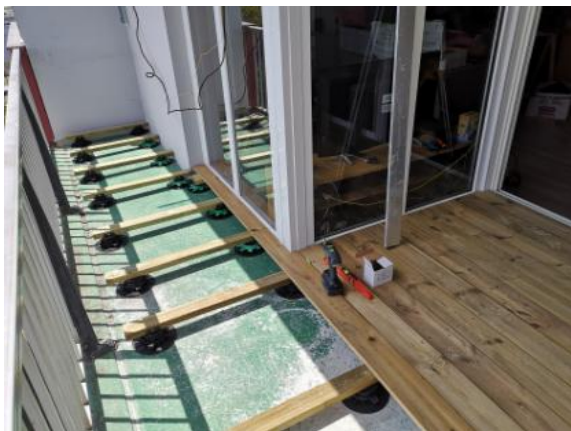
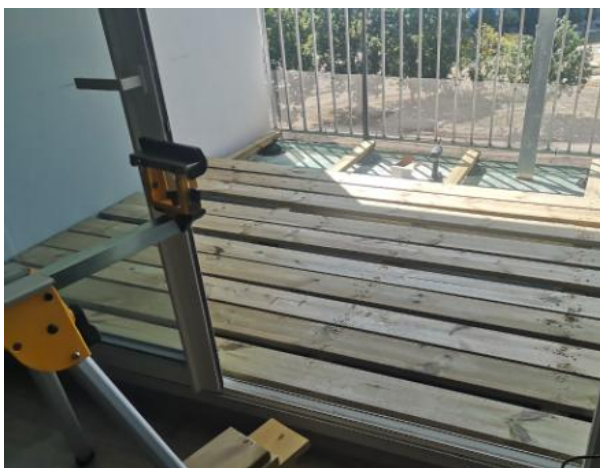
Verrière sur une véranda existante, fabriquée en bois exotique (moabi) avec du verre anti-UV et anti-chaleur, une porte pour pouvoir fermer à l'arrière.



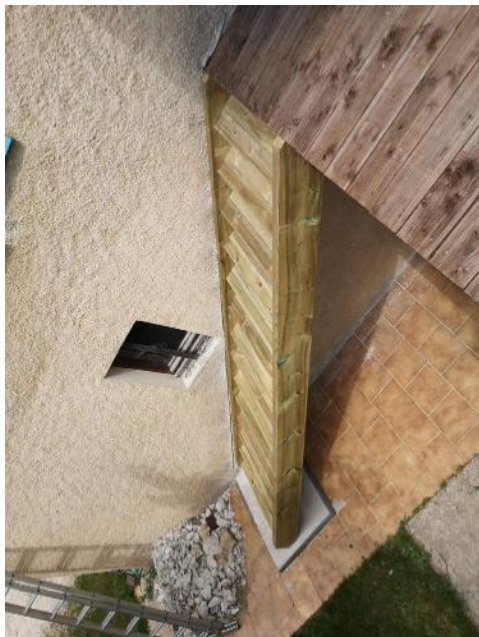




Terrasse sur bois sur un balcon  
En sapin traité classe 3 avec une banquette  
et jardinière.





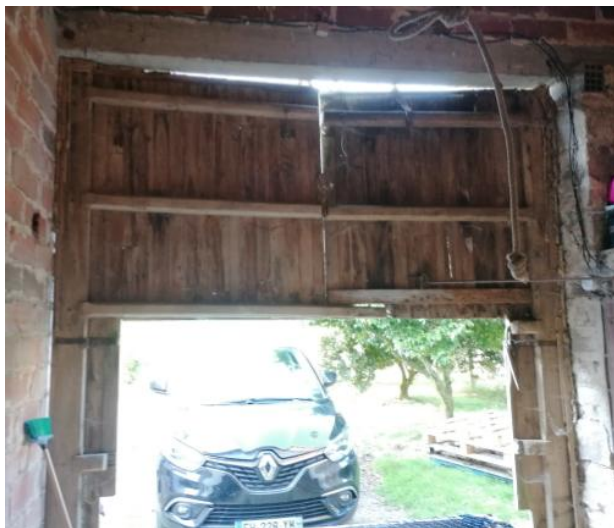


Réalisation d'un escalier droit simple en pin classe 4.

Réalisation du plan pour la fabrication d'une pergola sur Nantes.







Remplacement total de la vieille porte de grange, j'ai conservé les quatre ferrures d'ouverture.

En pin, lame à volets, entièrement boulonnées, avec une double porte 2m x 2,5m.







Remise à neuf de meuble ancien en merisier massif, décapage, ponçage.

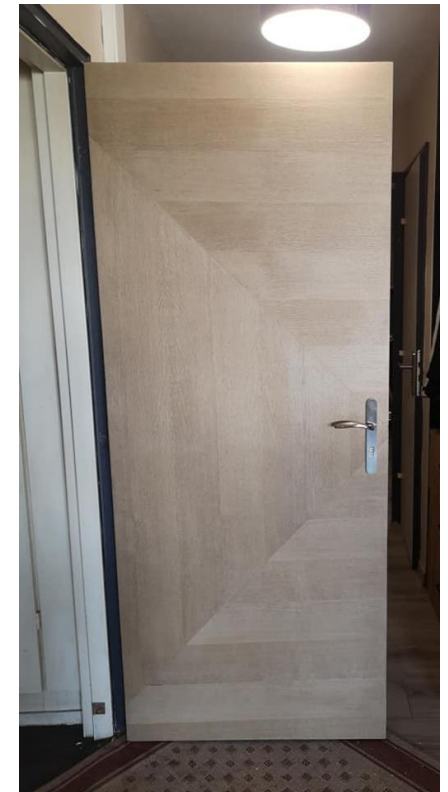
Toutes les parties moulurées sont laquées, et les dessus vernis incolore.





Restauration d'une porte d'entrée d'appartement.

Plaquée chêne teinté gris, réalisation de deux frisages  
Installation d'une serrure trois points.







Réalisation d'un bar cintré avec dessus en corian, une façade en stratifié, et à l'intérieur trois portes.

Table basse réalisée dans ma première année de DMA (diplôme des métiers d'art)







Table basse cintrée, et plaquée en ébène de macassar.  
Réalisée sur mon temps libre.



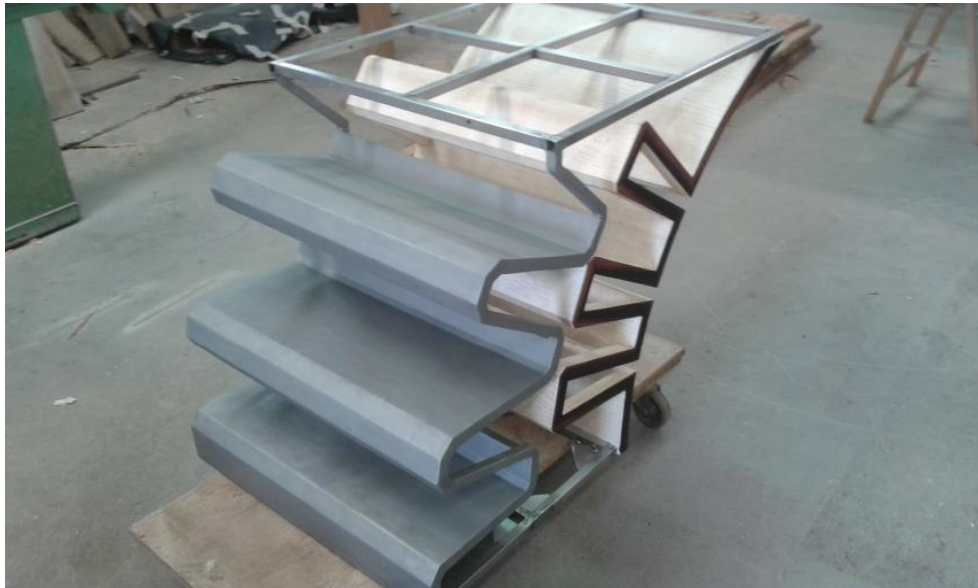


Fabrication du bureau en TDMA pour mon exam devant un jury.

Plateau en ébène de macassar piètement bois et inox avec deux tiroirs dans le plateau.







Pose et fabrication d'une cuisine.





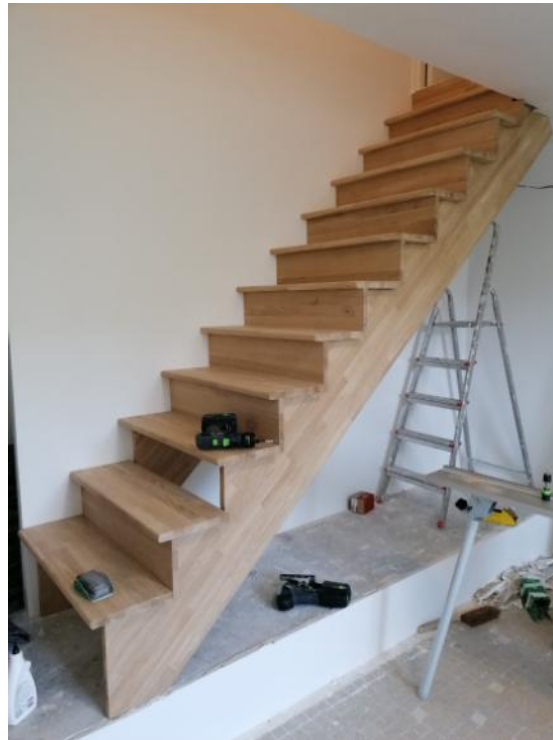
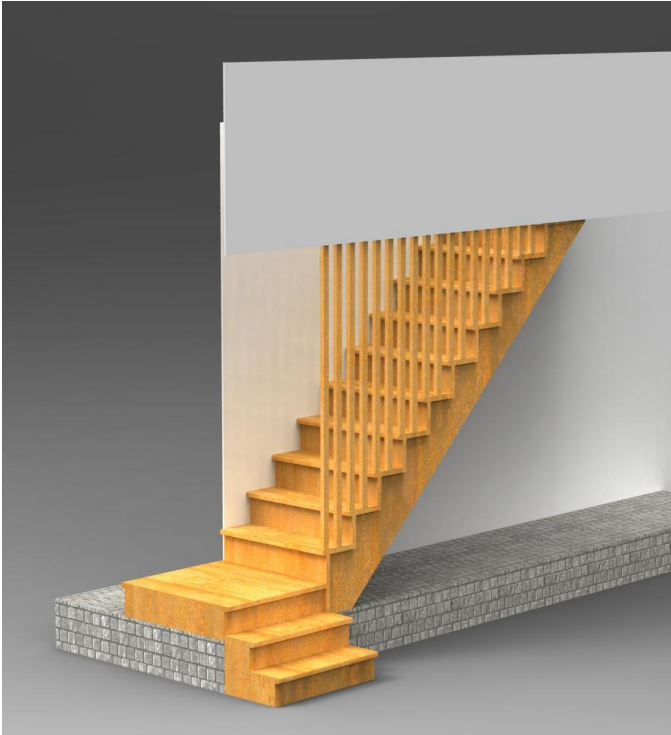
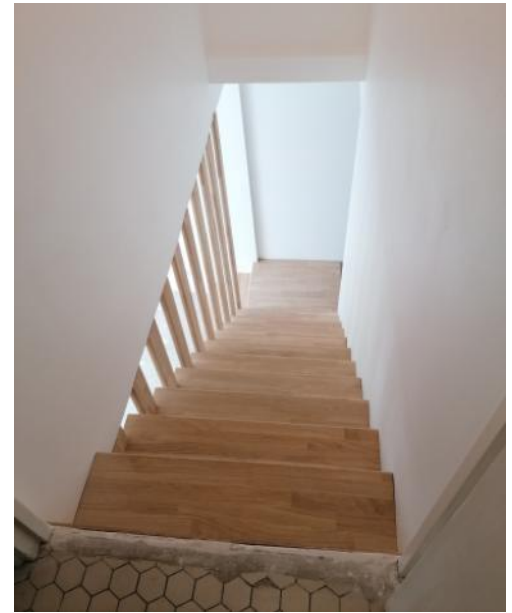


Pose et fabrication d'une cuisine.

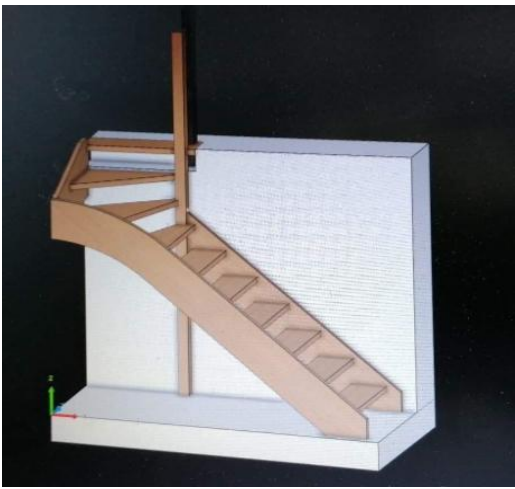




Escalier en chêne lamellé collé, pente adoucie et marche élargie avec l'ajout du palier.







Escalier en chêne massif lamellé collé, un quart tournant. Marche sortie du limon.







Plan de travail en chêne massif d'un bloc 3800x 1800 avec le lie du bois dans le même sens.

Dressing sur mesure en mélaminé blanc.





Fabrication à l'identique de deux  
fenêtres à partir du modèle.





Dressing en mélaminé blanc avec  
façade chêne.

Double penderie d'entrée.







Pergola ossature en pin classe 4 avec une toiture en polycarbonate de 16 mm.





Penderie d'entrée, avec les façades en chêne massif lamellé collé et les caissons en aggloméré plaqué chêne, vernis à l'eau incolore.







Fabrication d'une table en frêne massif, bord brut, avec une finition teinté chêne clair et vernis PU MAT







Réalisation d'un bardage sur une ossature bois avec installation une fenêtre et d'une double porte de grange coulissante.

